

DSA E BES: ALIENI IN CLASSE O STILI DI PENSIERO DIVERSI? UNA NUOVA DEL LETTURA PROBLEMA

Conferenza per gli Insegnanti dell'Istituto Giuseppe Mazzotti

Martedì 20 novembre 2018



Alunni con DSA

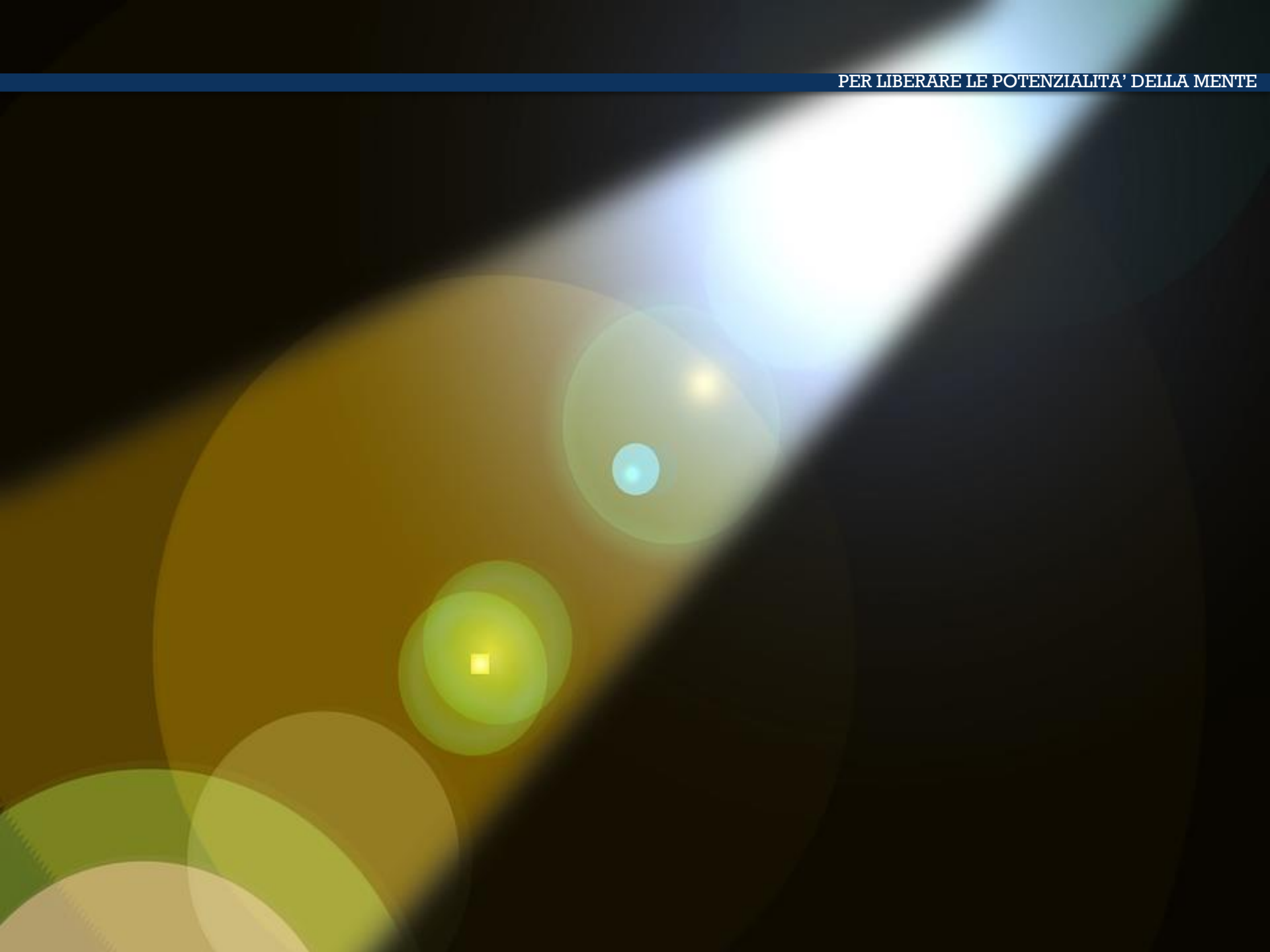
ANNI SCOLASTICI	ITALIA	VENETO
2010-2011	65.219 (tot 7.277.982) 0,9%	6.253 (tot 571.769) 1,1%
2011-2012	90.030 (tot 7.265.254) 1,2%	8.177 (tot 575.227) 1,42%
2014-2015	186.803 2,1%	14.249 2,8%
2015-2016	219.147 (tot 7.227.116) 3,0%	46.740 Nord Est 3,5% (tot 1.347.476)

Totale Alunni nel VENETO anno 2014-2015

(POPOLAZIONE 3-19 ANNI Esclusi alunni dei CFP)

DSA	BES	DISABILITA'
14.249 2,8%	15.921 2,2%	16.046 2,21%

PER LIBERARE LE POTENZIALITA' DELLA MENTE



Secondo la Consensus Conference

DSA



CARATTERISTICA

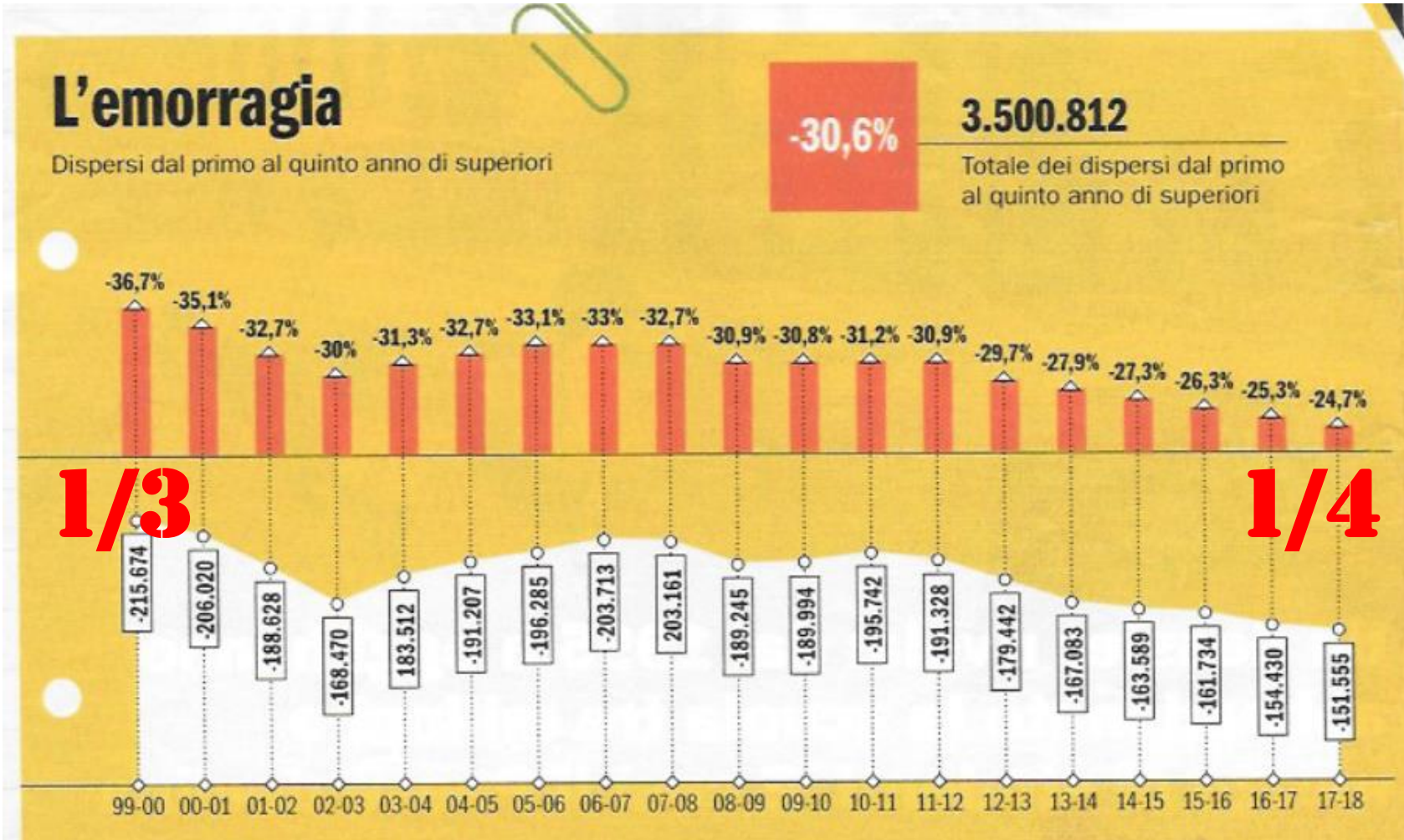


DISABILITA'



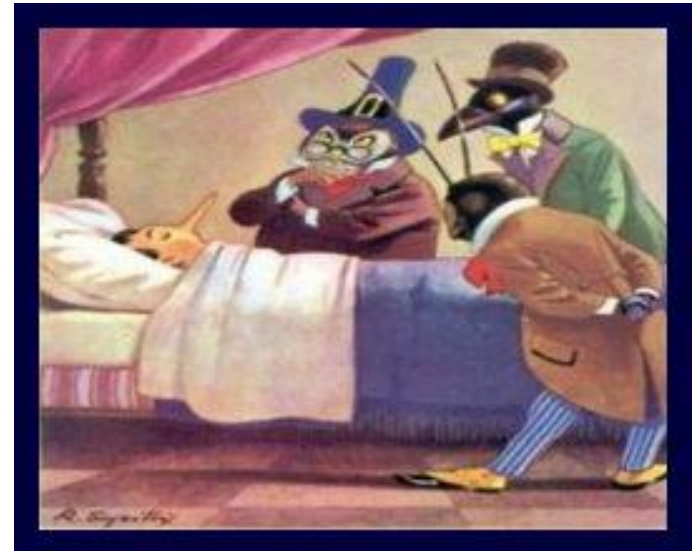
DISTURBO





Fonte: L'Espresso, Dossier Scuola, 9 Settembre 2018







L'EFFETTO DI UN PARTICOLARE MODO DI PROCESSARE IL PENSIERO?

PER LIBERARE LE POTENZIALITA' DELLA MENTE







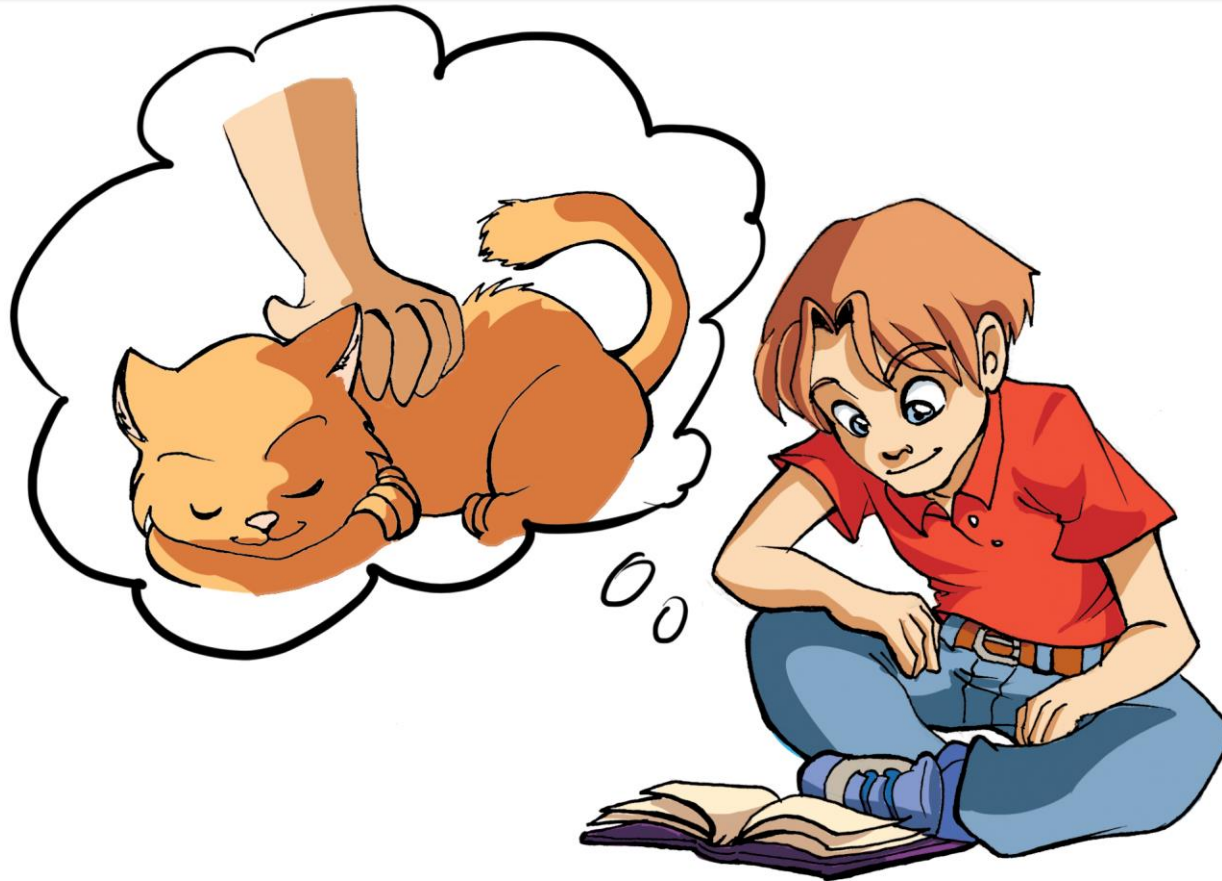
PENSIERO VERBALE

Voce interiore



PENSIERO VISIVO

Immagini 2D

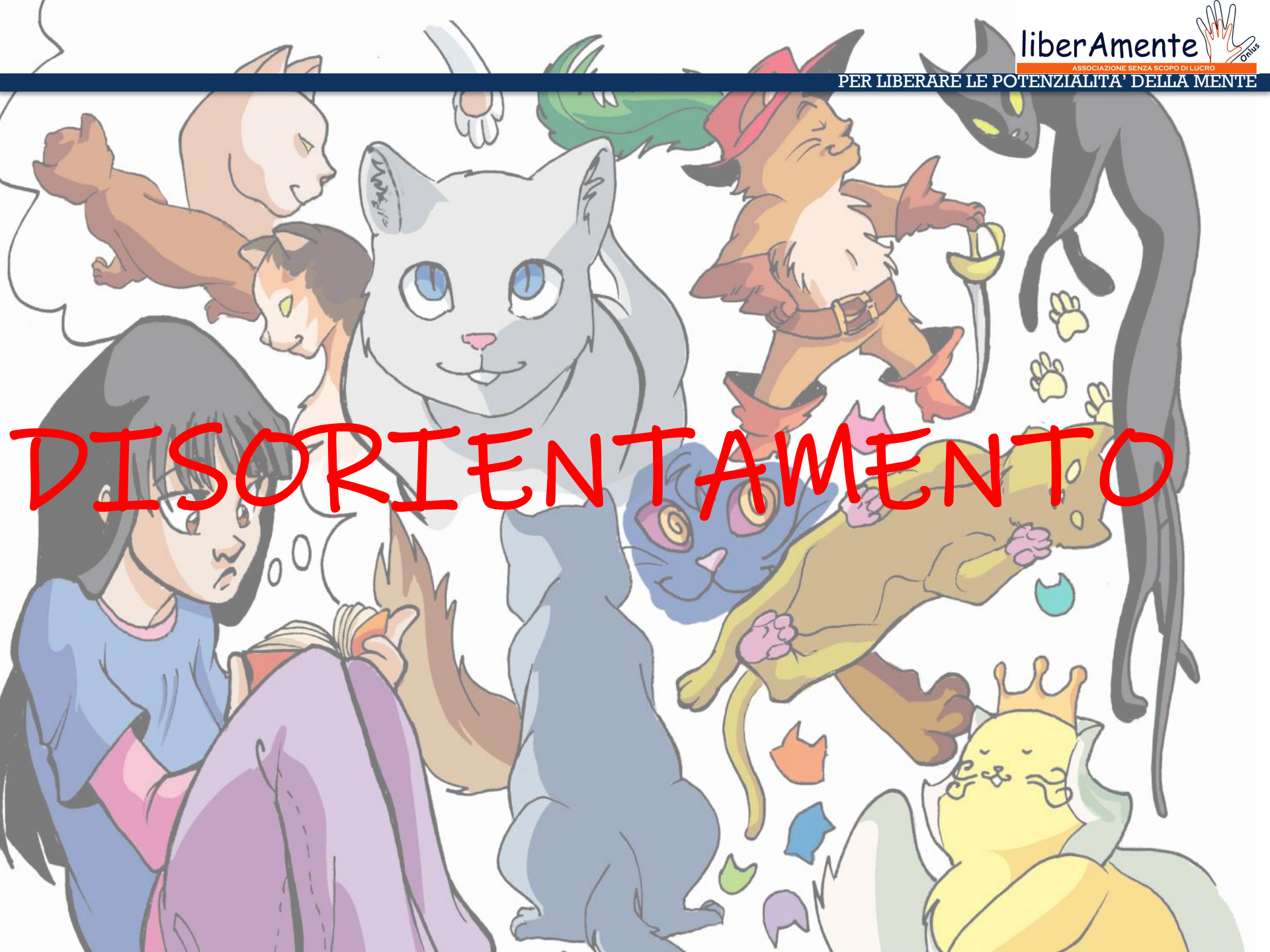


PENSIERO CINESTESICO
Sensazione/Emozione
Esperienza vissuta



PENSIERO VISUOSPAZIALE

Immagini 3D/Percezioni multisensoriali



DISORIENTAMENTO

APPRENDIMENTO

IMPARAMENTO



“Corri... vai in bagno e prendi la medicina con la confezione bianca che sta nell’armadietto dei medicinali... vaiiii....!!!”



**“Su.. Dài ...
è semplice ...
... guarda che la
soluzione è dietro
l’angolo!”**





“Dietro!... OVVIO!!!”

“Allora, bambini, l’articolo dove si mette?
Davanti, in mezzo o dietro al nome?”



“Evviva mamma... ho preso dal 6 al 7!!!”

5¹/₂

6/7

TOMMASO 12 anni

(Difficoltà di concentrazione – nessuna certificazione)

“La mia mente prende alcune cose che ho già visto e le fonde per creare qualcosa che non ho mai visto”